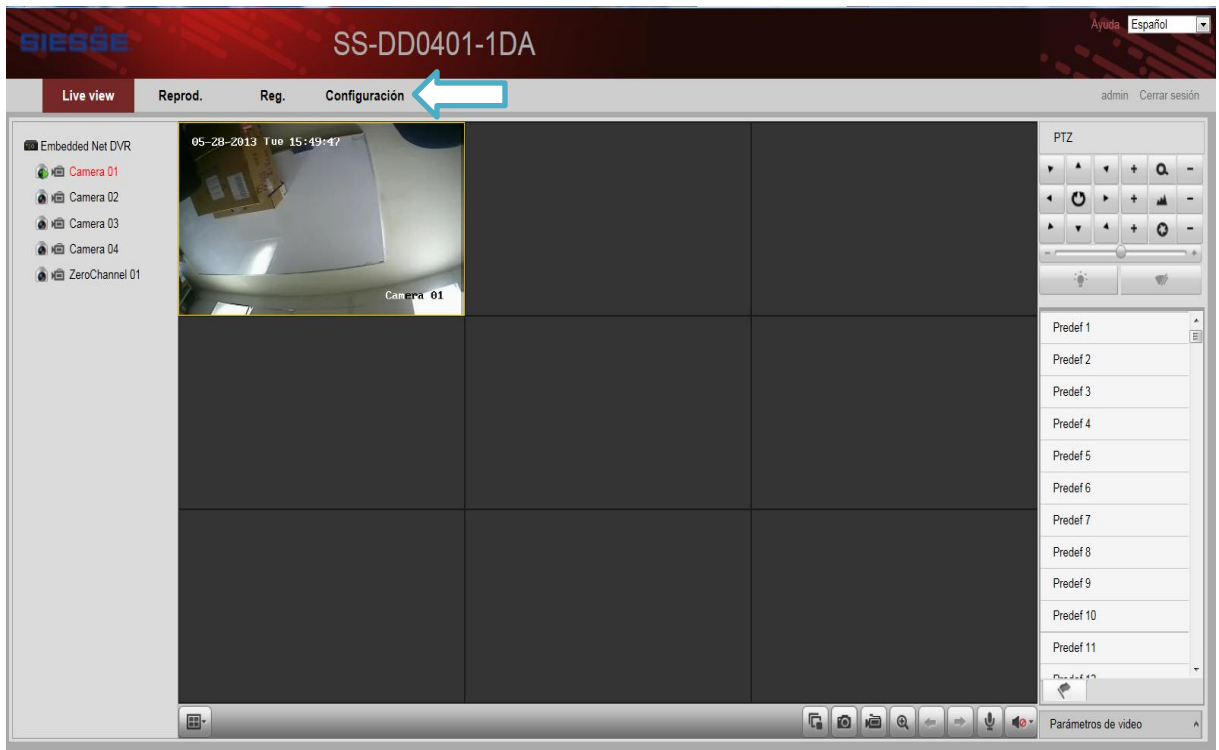
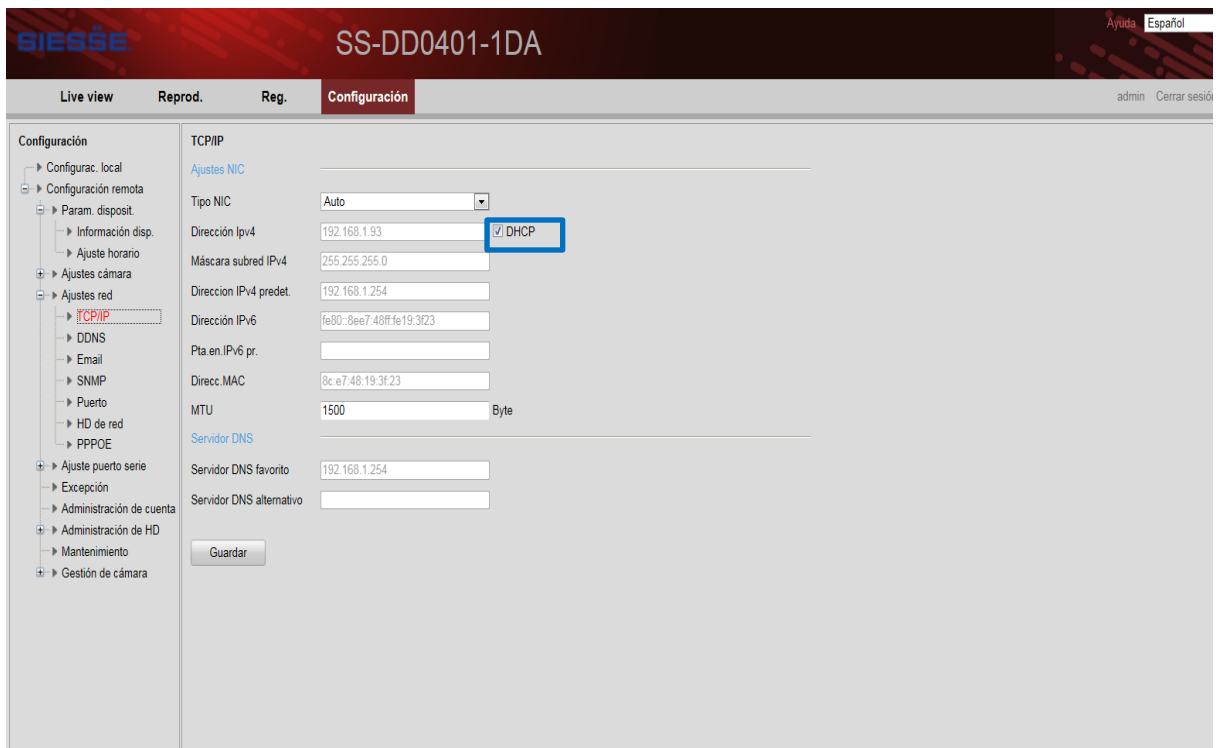


CONFIGURACIÓN DDNS EN DVR SIESSE





Paso 1: Accedemos a nuestro equipo y damos click en la opción de configuración para editar los parámetros.



Paso 2: Nos desplazamos a los ajustes de red y en la opción de TCP/IP seleccionamos el opción DHCP para obtener valores automáticos.

Configuración

Puerto

Puerto HTTP: 8040

Puerto RTSP: 554

Guardar

Es necesario abrir 3 puertos en nuestro router para accederlo desde otra ubicación, estos son los que tiene asignado el DVR por default

Puerto HTTP: 80
Puerto de Servidor: 8000
Puerto RTSP: 554

Paso 3: En el menú de **puerto** se recomienda modificar el **puerto HTTP** que por **default** se encuentra en **80**. (Para esta ejemplo utilizaremos el Puerto: 8040)

Configuración

DDNS

☒ Habilitar DDNS

Proveedor DDNS: hiDDNS

Dirección de servidor: www.hiddns.com

Dominio: ejemplodrsiesse

Nombre usuario:

Contraseña:

Confirmar:

Guardar

Guardar conseguido.

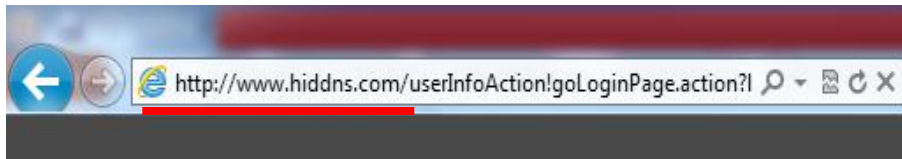
Habilitamos la casilla DDNS

De nuestra lista seleccionamos el servicio: hiDDNS, propio de la marca.

Dirección de servidor: www.hiddns.com, donde realizaremos nuestro registro.

Definiremos nuestro nombre de dominio, es decir; como llamaremos a nuestro dispositivo para accederlo remotamente.

Paso 4: Hecho lo anterior continuamos la configuración del servicio DDNS en el mismo apartado, en esta ventana capturamos los siguientes datos:



DDNS Management System v1.0

User Name:

Password:

[Register new user](#)

Login Reset

Paso 5.- Una vez que terminemos la configuración en el DVR es necesario acceder a la pagina del servidor para dar de alta nuestro dispositivo. www.hiddns.com es la dirección que hay que teclear en nuestro navegador.

Register new user

User Name: ccarrrizales

Password:

Confirm Password:

Real Name: Cesar Carrizales

Email: cesar.carrizales-empretel@hotmail.com

Remark:

OK Cancel

DDNS Management System v1.0

User Name:

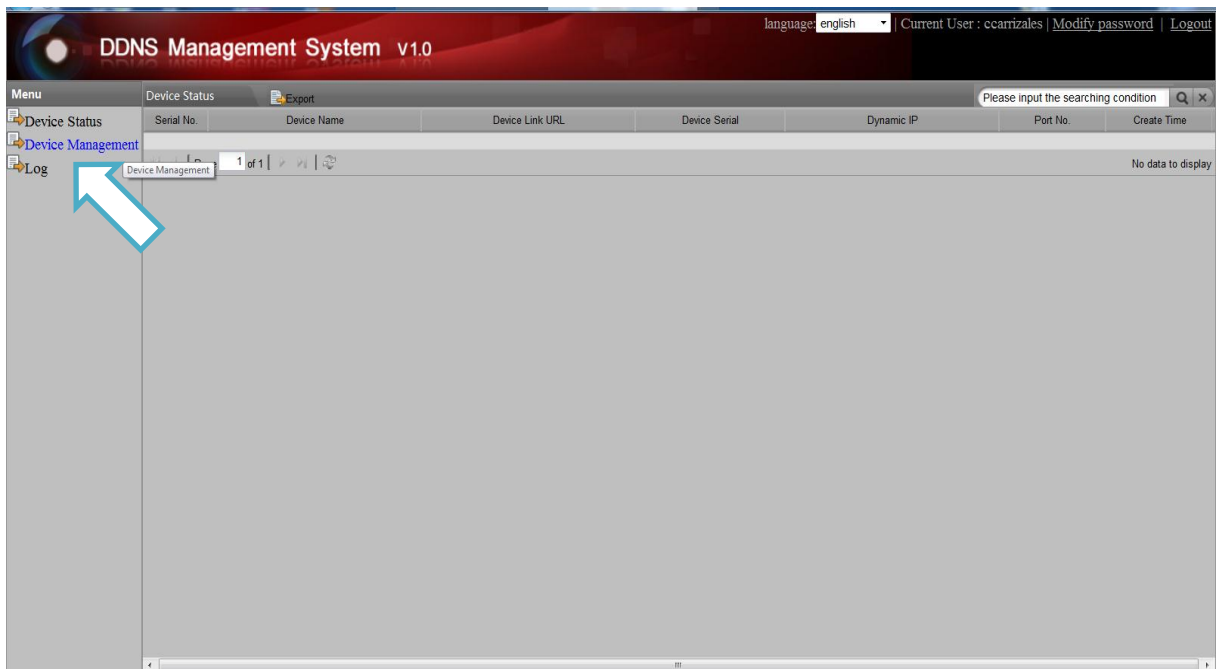
Password:

[Register new user](#)

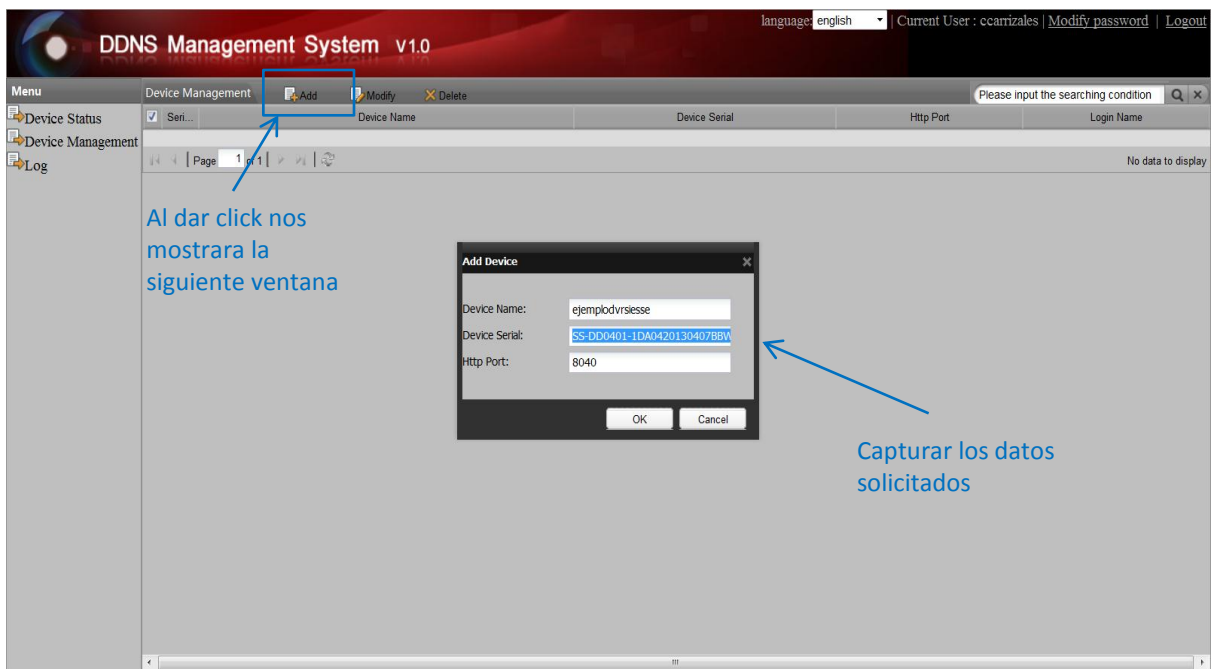
Login Reset

Capturamos nuestros datos para generar una cuenta nueva.

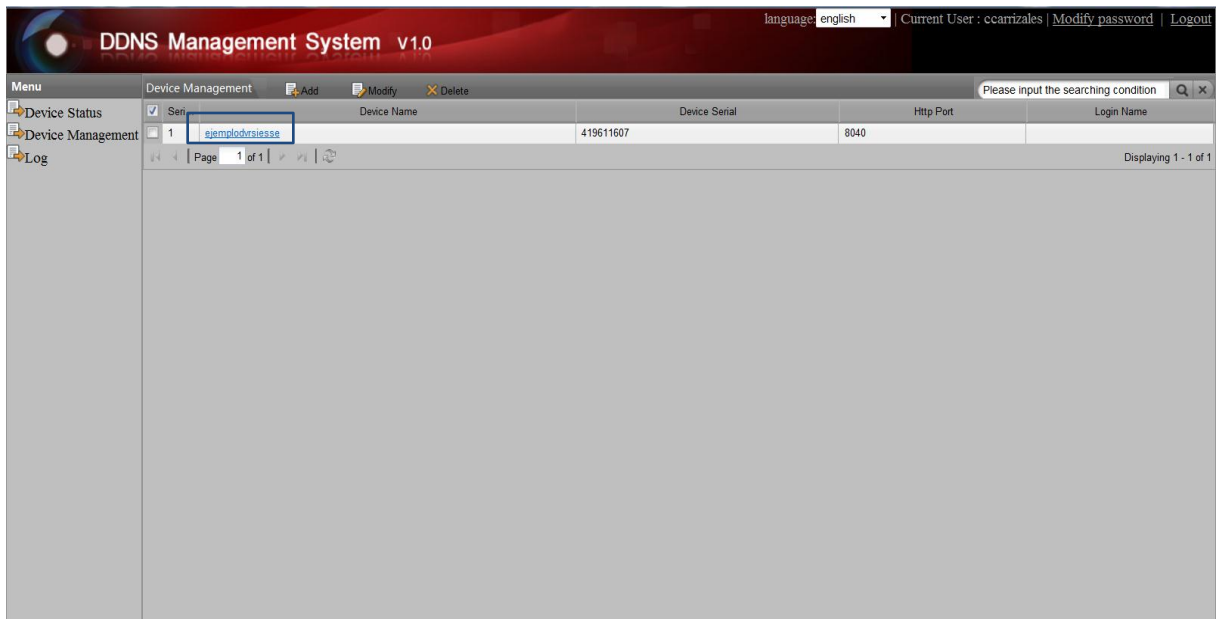
Paso 6.- En la pantalla de inicio vemos la opción de registro, es necesario capturar los datos que nos solicita, para después recibir una confirmación a nuestro correo electrónico y continuar con el alta.



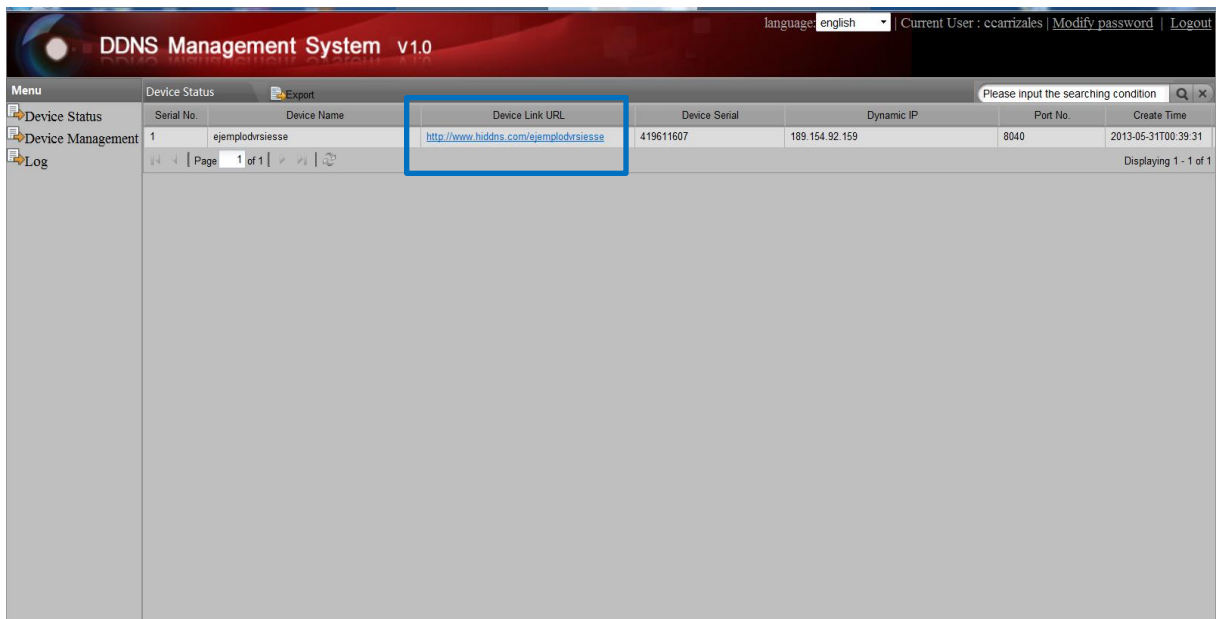
Paso 7.- Confirmado el registro, esta es la pantalla que aparecerá una vez iniciado sesión con nuestro usuario y password. Del lado izquierdo veremos una opción: DEVICE MANAGEMENT, damos click en esta opción para continuar.



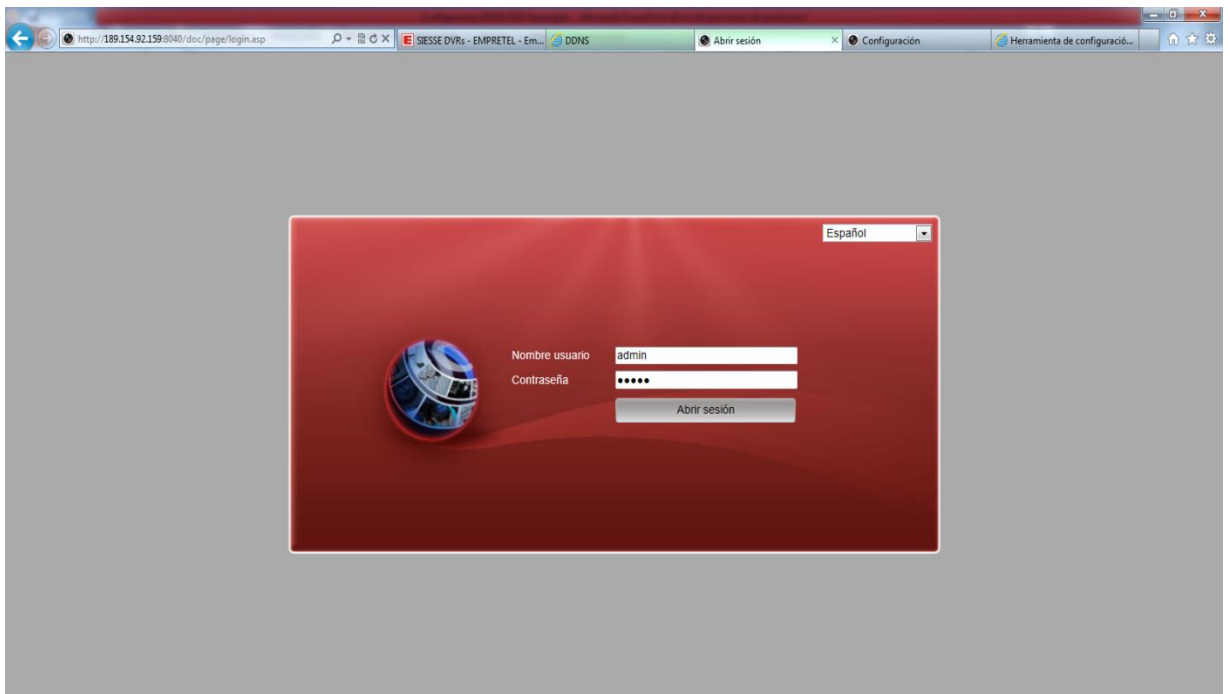
Paso 8.- En la siguiente pantalla necesitamos capturar los parámetros que configuramos en nuestro DVR, Nombre de dispositivo, No. de serie: y Puerto HTTP.



Paso 9.- Si el proceso realizado es exitoso veremos una entrada en nuestra pantalla la cual nos indica que el registro se ha realizado con éxito. Verificamos los datos capturados sobre ese campo. Después de esto entrar en la opción Device Status, para obtener la liga generada.



Paso 10.- Al dar click en Device Status, podemos ver que se a generado un link con el cual podremos acceder a nuestro DVR remotamente. Terminado el proceso es necesario realizar pruebas de conexión desde otra locación o conexión a internet.



Paso 12.- Al escribir la dirección en el navegador podemos darnos cuenta que al dar ENTER nuestro dominio "Resuelve " dirección IP actual de nuestro servicio de Internet. A partir de ahí escribimos nuestro nombre de usuario y password para acceder a la visualización en vivo.